

Die Werkstattkarte ist ja der Ausdruck, den der „schraubende“ Mechaniker neben den Serviceunterlagen als Arbeitsanweisung haben und nutzen soll.

Im ELEKATplus ist im Standard eine einfache Werkstattkarte mit folgendem Kopf hinterlegt:

Werkstattkarte: 46

01.12.2008

Textobjekt

Kundeninformationen:

Firma
CARAT Systementwicklungs- und Marketing
GmbH & CO.
Die Kfz-Ersatzteilkooperation
z.Hd. Herr Laszlo-Bela Czibalmos
Victoria-Turm 2

Tel. Privat:
Tel. Geschäft: 071179452208
Tel. altern.:
Tel. Mobil: 01716908369

68168 Mannheim

Fahrzeug: VW Passat Variant 1.9 TDI
Kennz.: MTK CA 135
KM: 125788

Kunde: Laszlo-Bela Czibalmos
Telefon: 071179452208
Mobil: 01716908369

Anlieferung:
Abholung:

Arbeitswerte

Art

Auto repariert

In den meisten Fällen reicht das aus, zumal der Dokumentenkopf (zwischen den beiden Linien) ja individuell angepasst werden kann.

Einige Betriebe jedoch wollen die so genannte Herstellerwerkstattkarte haben, die sie von ihren „Markenkollegen“ kennen.

Rechnung Garantie Intern Kulanz

Vorauss. Rep.-Kosten: 5.588,08 Eur

Annahme/Uhr: _____

Die ersetzten Teile sollen ausgeliefert werden: ja nein

unverbindl. Abholtermin/Uhr: _____

Zusätzlich notwendige Arbeiten
ohne Rücksprache bis _____ EUR ausführen.

Bar Scheck EC / Kreditkarte Rechnung

Firma
CARAT Systementwicklungs- und Marketing GmbH &
CO.
Die Kfz-Ersatzteilkooperation
z.Hd. Herr Laszlo-Bela Czibalmos
Leinfelder Strasse 60

Werkstattauftrag: _____

Werkstattnummer: _____

Auftragsnummer: 46

Abholung: _____

Telefon / Mobil: 071179452208 / 01716908369

70771 Leinfelden-Echterdingen

Ämtliches Kennzeichen: MTK CA 135

Typ: VW Passat Variant 1.9 TDI

Fahrzeug-Ident.-Nr.: WWWZZ3BZ3E229704

Erstzulassung: 24.01.2003

KM-Stand vor Reparatur: 125.788

Motor-KB: _____

KM-Stand nach Endkontrolle: _____

TÜV: 11/2008 AU: 11/2008

Getriebe-KB: _____

Letzte Inspektion: 18.05.2005

Serviceberater: Schraubigut

Arbeiten:

Arbeitswerte

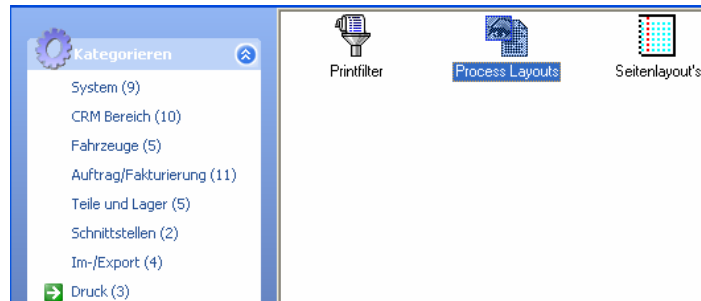
Art

Auto repariert

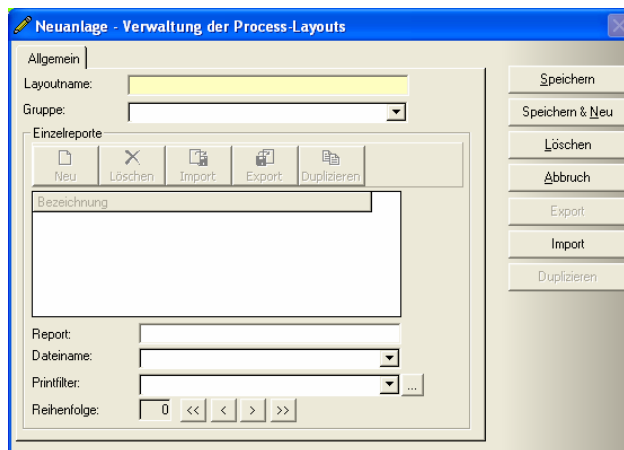
Diese Werkstattkarte ist dem ELEKATplus beigelegt, jedoch aus technischen Gründen noch nicht aktiviert.

Um diese einsetzen zu können, muss man wie folgt vorgehen:

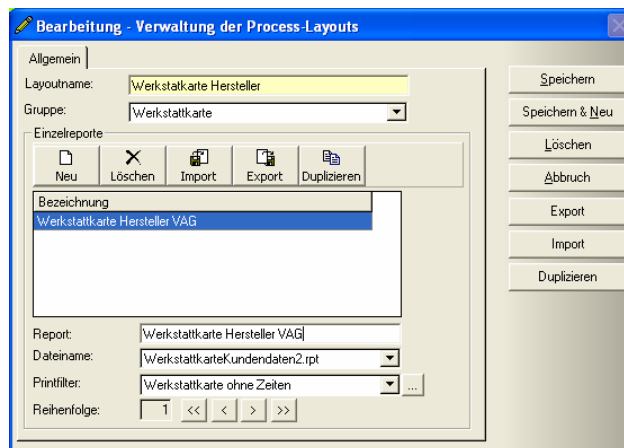
Öffnen Sie <Stammdaten / Einstellungen> und gehen Sie auf die Kategorie <Druck>. Dort öffnen Sie die <Process Layouts>.



Mit dem Button <Neu> legen Sie eine neues <Process Layout> an, welches wir für die Werkstattkarte benutzen wollen.



Um jetzt die „Werkstattkarte nach Hersteller“ aktivieren zu können, müssen Sie die Angaben wie folgt machen:



Dann können Sie beim Ausdruck ab sofort auch diese Werkstattkarte auswählen.

Möchten Sie, dass diese Werkstattkarte stets als erste Wahl in dem Fenster steh, klicken Sie bei ausgewählter Werkstattkarte mit der rechten Maustaste auf den Eintrag.

